

Описание туристского маршрута, разработанного и реализуемого
образовательной организацией

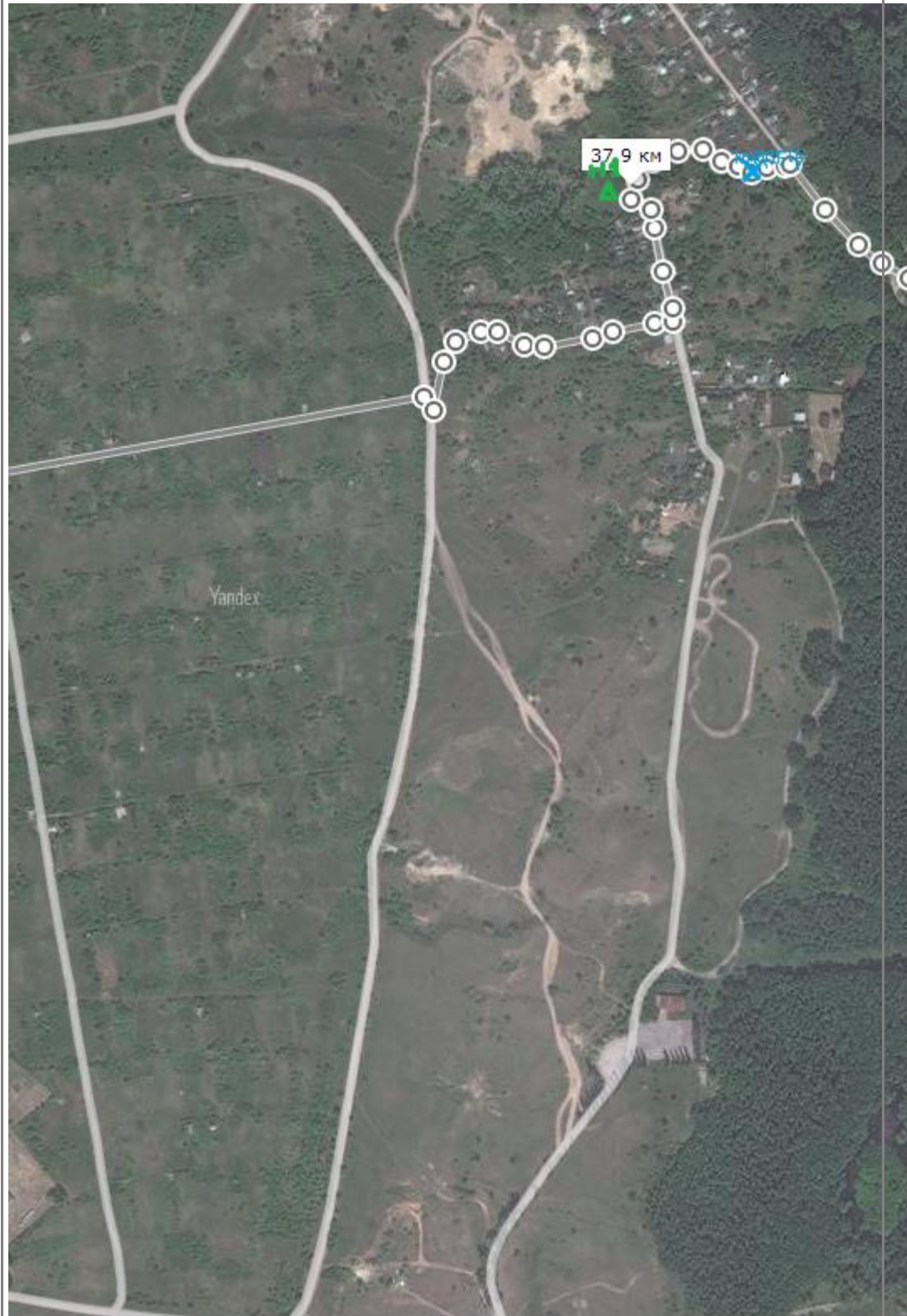
Наименование образовательной организации

Название маршрута	"Урочище меловатое" ДЭЦ- площадь Ленина – хутор Горский–пруд у станции Добринской -- Добринский Пляж -- Горско-Поповский хутор -- ДЭЦ (https://www.syl.ru/article/317470/hoperskiy-zapovednik-flora-fauna-turisticheskie-marshrutyi)
Ресурсы о регионе и районе маршрута	Описываются инфраструктурные объекты, транспортная доступность, наличие сотовой связи, Wi-Fi Сотовая связь: Билайн, Теле-2, МТС. https://www.tourister.ru/world/europe/russia/city/novohopyorsk/reserves/35590 Как добраться - https://xn----8sbqinjbgkiavfo2flc.xn--p1ai/route/158707-uryupinsk-hutor-gorskii/
Предполагаемая целевая аудитория	Обучающиеся в возрасте от 10 до 17 лет. - ступени образования: начальное общее образование; основное общее образование; среднее общее образование. - всех видов и типов образовательных организаций; спортивных организаций; с длительным пребыванием детей и организованным образовательным процессом. Участники детских объединений дополнительного образования. Совместно с родителями
Сезон	Указываются рекомендуемый сезон, благоприятный в конкретном регионе: Март, Апрель, Май, Июнь, Июль, Август, Сентябрь, Октябрь В зимние время возможны снежные заносы, т.к. маршрут пролегает по грунтовым дорогам.
Ключевые направления	#История # Природа #Активный_туризм #Родной край #Наследие #
Маршрут интегрируется в образовательные /воспитательные программы	- образовательные программы начального общего образования (предметные области по ФГОС – по окружающему миру) в рамках внеурочной деятельности; - образовательные программы основного общего образования, общего образования (предметные области по ФГОС – по географии, истории) в рамках внеурочной деятельности;

Возможные образовательные и воспитательные эффекты	- дополнительные общеобразовательные программы по туристско-краеведческой направленности; - программы воспитания /воспитательной работы.
Возможный уровень познавательной/образовательной нагрузки	✓ Досуговый ✓ Ознакомительный ✓ Просветительский
Продолжительность маршрута	Продолжительность 2 -3 дня. Ночевки в полевых условиях в палатках.
Протяженность маршрута	Общая протяженность маршрута –44,3 км. Указываются дополнительные варианты нитки маршрута или аварийные выходы с него
Пункты, через которые проходит маршрут Объекты показа	хутор Горский поляна возле леса Урочища Меловатое пруд у станицы Добринской Добринский Пляж Горско-Поповский
Цели и задачи маршрута, в т.ч. образовательные и воспитательные	Цели: воспитание подрастающего поколение в духе любви к Родине, гордости за свою Отчизну через совершение туристского похода Задачи программы: Образовательные: - расширение кругозора и повышение уровня туристско-краеведческих знаний обучающихся; - привитие обучающимся начальных туристских знаний, умений и навыков; Личностные: - укрепление психического и физического здоровья обучающихся; - воспитание у обучающихся патриотизма, бережного отношения к окружающему миру; - обеспечение социальной адаптации обучающихся; - привитие навыков здорового образа жизни. Метапредметные: - формирование познавательного интереса обучающихся; - выработка навыков необходимых для участия в проведении пешеходных походов. Применяются во время изучения объектов показа, в целом на маршруте: словесные, наглядные и практические методы.
Дополнительные условия	Для осуществления туристского похода нужно иметь: палатки 2-ух местные, спальные мешки, рюкзаки, коврики теплоизоляционные, тренога, котелок - 2 шт. – 8 л, котелок – 1 шт- 6 л, топор – 1 шт., лопата – 1 шт., компас – 10 шт., часы – 1 шт., верёвка (диаметр 10 мм) – 60 м,

(диаметр 6 мм) – 50 м, аптечка- 1 комплект, ремнабор – 1 комплект, питьевая вода, продукты питания для приготовления пищи.

Карта маршрута



Фотоматериал

1 день	ДЭЦ -- Урочище Меловатое
2 день	Урочище Меловатое -- правый берег р.Хопер возле ст Добринской
3 и далее день	правый берег р.Хопер возле ст Добринской -- бывшие дачи - ДЭЦ
Методически материалы для работы на маршруте	https://fcdtk.ru/page/1593694417925-dokumenty-po-turistskoj-deyatelnosti