

Форма описания познавательного маршрута, разработанного и реализуемого образовательной организацией

Наименование образовательной организации муниципальное казённое общеобразовательное учреждение «Верхнебалыклейская средняя школа» Быковского муниципального района Волгоградской области

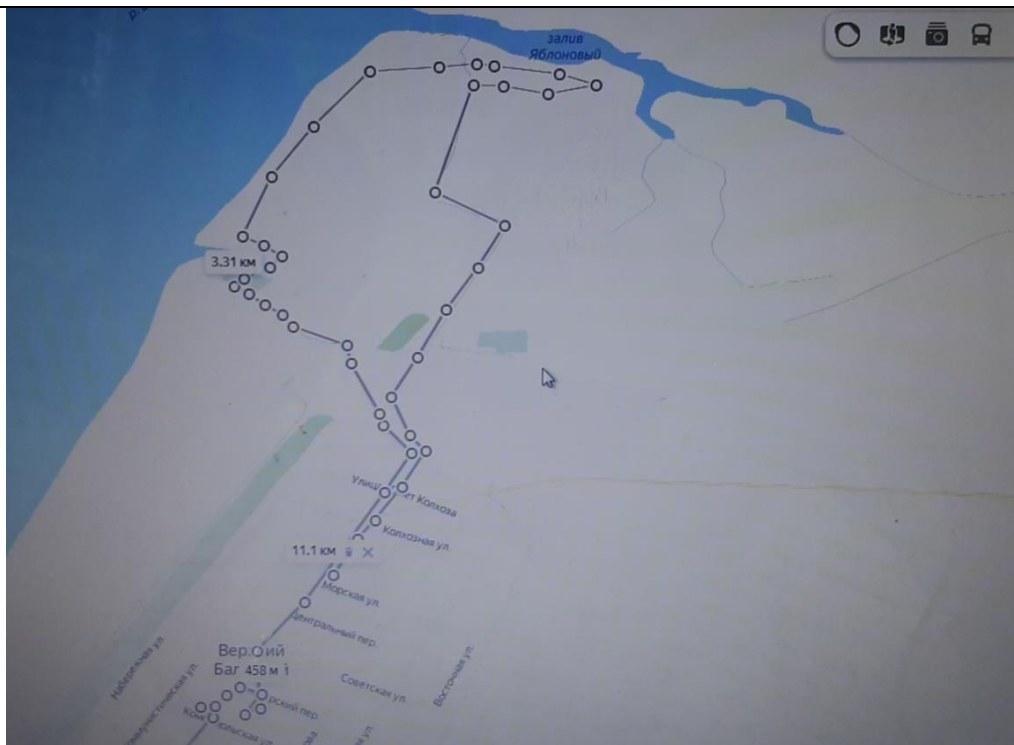
Название маршрута	<p>«Любимый сердцу уголок!»</p> <p>П.Верхний Балыклей- Памятник воинам-односельчанам, погибшим в годы Великой Отечественной войны- монумент «Якорь»- Обелиск братского захоронения Героям Гражданской войны 1918-1920гг-могила неизвестного летчика – Попов залив - Яблоновый залив (Яблонеувый)</p>
Ресурсы о регионе и районе маршрута	<p>П.Верхний Балыклей- Памятник воинам-односельчанам погибшим в годы Великой Отечественной войны https://memory-map.1sept.ru/#/memorial-14090/type=map&center=49.535479133063,45.174712055791&zoom=13</p> <p>Монумента «Якорь»- https://bykovo-media.ru/podshivka/v-pamyat-o-pogibshikh-korablyakh Обелиск братского захоронения Героям Гражданской войны 1918-1920гг https://ok.ru/group/56746528538763/topics</p> <p>Могила неизвестного летчика https://bykovo-media.ru/podshivka/v-den-neizvestnogo-soldata</p> <p>Яблоновый залив (Яблонеувый)- https://yandex.ru/maps/10950/volgograd-oblast/geo/zaliv_yablonovy/4090952379/?ll=45.193282%2C49.550189&source=wizge_o&utm_medium=maps-desktop&utm_source=serp&z=15.4 Сотовая связь: Билайн, Теле-2, Мегафон, Yota.</p> <p>Как добраться до п. Верхний Балыклей, Быковского района, Волгоградской области</p> <p>https://moovitapp.com/index/ru/%D0%9E%D0%B1%D1%89%D0%B5%D1%81%D1%82%D0%B2%D0%B5%D0%BD%D0%BD%D1%8B%D0%B9_%D1%82%D1%80%D0%B0%D0%BD%D1%81%D0%BF%D0%BE%D1%80%D1%82-%D0%92%D0%B5%D1%80%D1%85%D0%BD%D0%B8%D0%B9_%D0%91%D0%B0%D0%BB%D1%8B%D0%BA%D0%BB%D0%B5%D0%B9-Volgogradsite_17158822-4667</p>
Предполагаемая целевая аудитория	<p>Обучающиеся в возрасте от 12 до 18 лет.</p> <ul style="list-style-type: none">- ступени образования: основное общее образование; среднее общее образование.- всех видов и типов образовательных организаций; спортивных организаций; с длительным пребыванием детей и организованным образовательным процессом. Участники детских объединений дополнительного образования. <p>Совместно с родителями</p>

Сезон	Указываются рекомендуемый сезон, благоприятный в конкретном регионе: май июнь, сентябрь-октябрь. В этот сезон маршрут наиболее безопасен, привлекателен, интересен. Выбор других сроков нежелателен, так как июльавгуст очень жаркий и повышена пожароопасность. В зимние время возможны снежные заносы, т.к. маршрут пролегает по степным тропам
Ключевые	#История #Патриотика # Природа #Активный_туризм #я #Родной край #Наследие

направления	#Герои # Отечество
Маршрут - образовательные программы основного общего образования (предметные интегрируются в образовательные /воспитательные программы Возможные образовательные и воспитательные эффекты	<ul style="list-style-type: none"> - образовательные программы основного общего образования, общего образования (предметные области по ФГОС – по географии, истории) в рамках внеурочной деятельности; - дополнительные общеобразовательные программы по туристско-краеведческой направленности; - программы воспитания /воспитательной работы.
Возможный уровень познавательной /образовательной нагрузки	<ul style="list-style-type: none"> -Досуговый - Ознакомительный -Просветительский
Доступность для детей с ОВЗ и детей - инвалидов	
Продолжительность маршрута	Продолжительность 2 дня. Одна ночевка в полевых условиях в палатках.
Протяженность маршрута	Маршрут имеет пешую доступность. Протяженность маршрута -11км165метров
Пункты, через которые проходит маршрут Объекты показа	<ul style="list-style-type: none"> -Памятник воинам-односельчанам, погибшим в годы Великой Отечественной войны; - монумент «Якорь»; - Обелиск братского захоронения Героям Гражданской войны 1918-1920гг; - Могила неизвестного летчика; - Попов залив; -Яблоновый залив (Яблоневоый)

<p>Цели и задачи маршрута, в т.ч. образовательные и воспитательные</p>	<p>Цели: воспитание подрастающего поколение в духе любви к Родине, гордости за свою Отчизну, развитие познавательного интереса к культурно-историческим ценностям через совершение туристского похода по местам сражений в Великой отечественной войне.</p> <p>Задачи программы:</p> <p>Образовательные:</p> <ul style="list-style-type: none"> - расширение кругозора и повышение уровня туристско-краеведческих знаний обучающихся; - привитие обучающимся начальных туристских знаний, умений и навыков; <p>Личностные:</p> <ul style="list-style-type: none"> - укрепление психического и физического здоровья обучающихся; - воспитание у обучающихся патриотизма, бережного отношения к окружающему миру; - обеспечение социальной адаптации обучающихся; - привитие навыков здорового образа жизни. <p>Метапредметные:</p>
	<ul style="list-style-type: none"> - формирование познавательного интереса обучающихся; - выработка навыков необходимых для участия в проведении пешеходных походов. На протяжении маршрута - наблюдение, сбор и описание краеведческого и экспедиционного материала, зарисовок, фото видео <p>Применяются во время изучения объектов показа, в целом на маршруте: словесные, наглядные и практические методы.</p> <p>Знакомство с туристским бытом в природных условиях, с безопасным поведением в социальной и природной среде.</p>
<p>Дополнительные условия</p>	<p>Для осуществления туристского похода нужно иметь: палатки 2-ух местные, спальные мешки, рюкзаки, коврики теплоизоляционные, тренога, котелок - 2 шт. – 8 л, котелок – 1 шт- 6 л, топор – 1 шт., лопата – 1 шт., компас – 10 шт., часы – 1 шт., верёвка (диаметр 10 мм) – 60 м, (диаметр 6 мм) – 50 м, аптечка- 1 комплект, ремнабор – 1 комплект, питьевая вода, продукты питания для приготовления пищи</p>

Карта маршрута



Фотоматериал

Памятник воинам-односельчанам, погибшим в годы Великой Отечественной войны в селе Верхний Балыклей Волгоградской области



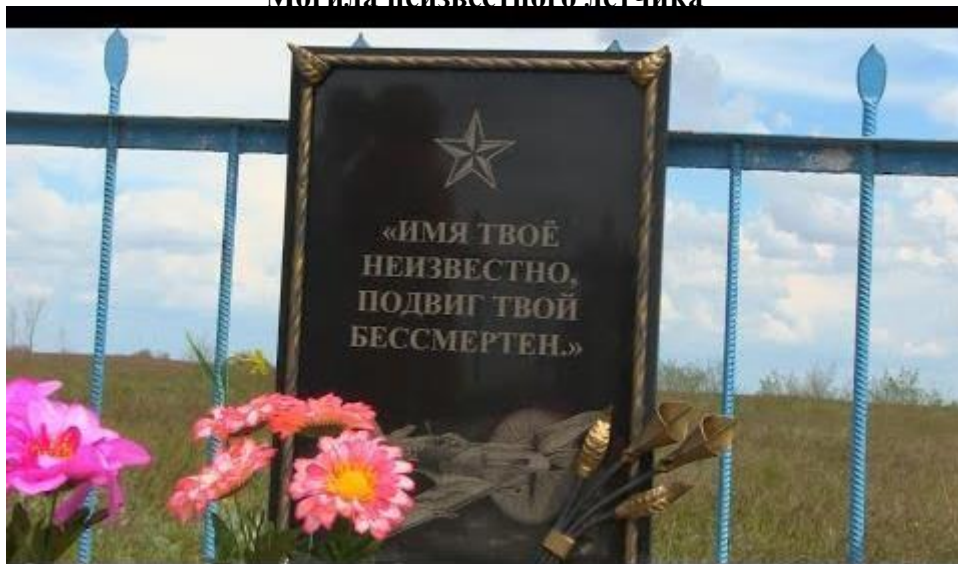
Монумента «Якорь»



Обелиск братского захоронения Героям Гражданской войны 1918-1920гг;



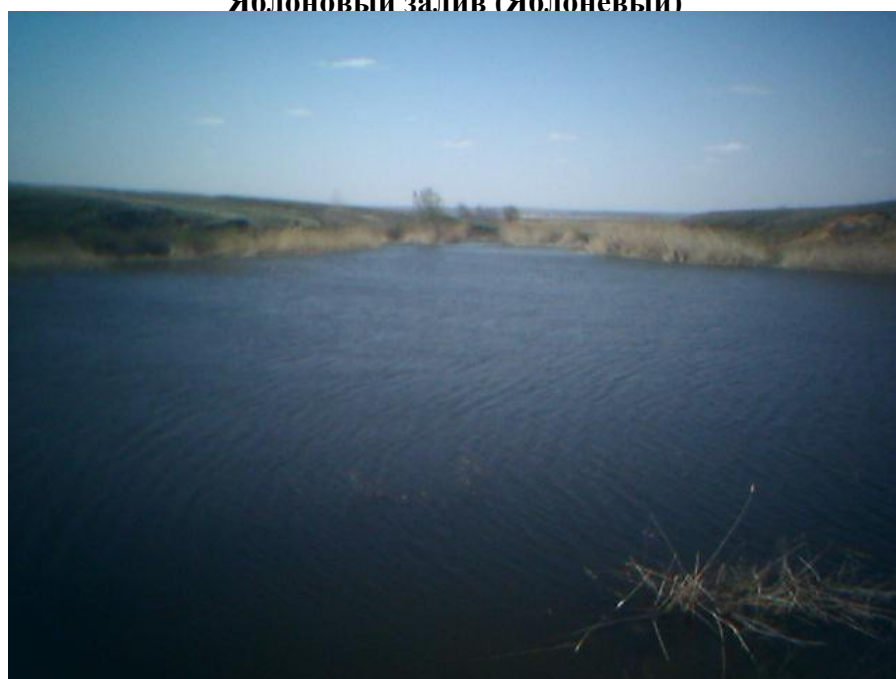
Могила неизвестного летчика



Попов залив



Яблонный залив (Яблонеvый)



<p>1 день</p>	<p>Движение экскурсионной группы начинается от школы с центральной ул. Ленина и ведет к центральной площади села(15 мин);</p> <p>1.Остановка: Памятник воинам-односельчанам, погибшим в годы Великой Отечественной войны в селе Верхний Балыклей Волгоградской области Экскурсионная группа услышит историю возникновения памятника.(320м) 2. Остановка: Монумента «Якорь». Экскурсионная группа услышит историю возникновения монумента и лично пообщается с автором проекта.(10м)</p> <p>3. Остановка: Обелиск братского захоронения Героям Гражданской войны 1918-1920гг Экскурсионная группа увидит и услышит историю возникновения братского захоронения.(166м)</p> <p>Далее по центральной улице группа выходит за село. Следуя маршруту, по проселочной дороге добирается до пункта 4.(2км519м)</p> <p>4.Остановка: Могила неизвестного летчика Экскурсионная группа увидит и услышит историю возникновения могилы неизвестного летчика и лично пообщается с автором проекта.</p> <p>5.Остановка: Попов залив Далее по проселочной дороге вдоль реки к заливу. (300м)</p>
<p>2 день</p>	<p>Обустройство лагеря проведение инструктажей, подготовка к обеду. Затем проведение викторины по истории памятников. Подготовка к ночлегу и ужину.</p> <p>Пешеходная экскурсия вдоль правого берега залива, затем по степи через сосновые насаждения.</p> <p>Знакомство с растительным и животным миром Быковского района. Сбор образцов растительности для гербария. (3ч). Привал. 6. Остановка: Яблоневый залив (Яблонево).(2км400м)</p> <p>Обустройство лагеря проведение инструктажей, подготовка к обеду. Отдых, подведение итогов, разбор материала возвращение по проселочной дороге в поселок Верхний Балыклей.(5км450м)</p>
<p>УМК и методические материалы для работы на маршруте</p>	<p>УМК - https://disk.yandex.ru/d/0EXSshUNz0Jrfg https://fcdtk.ru/page/1593694417925-dokumenty-po-turistskoj-deyatelnosti Красная книга Волгоградской области</p>